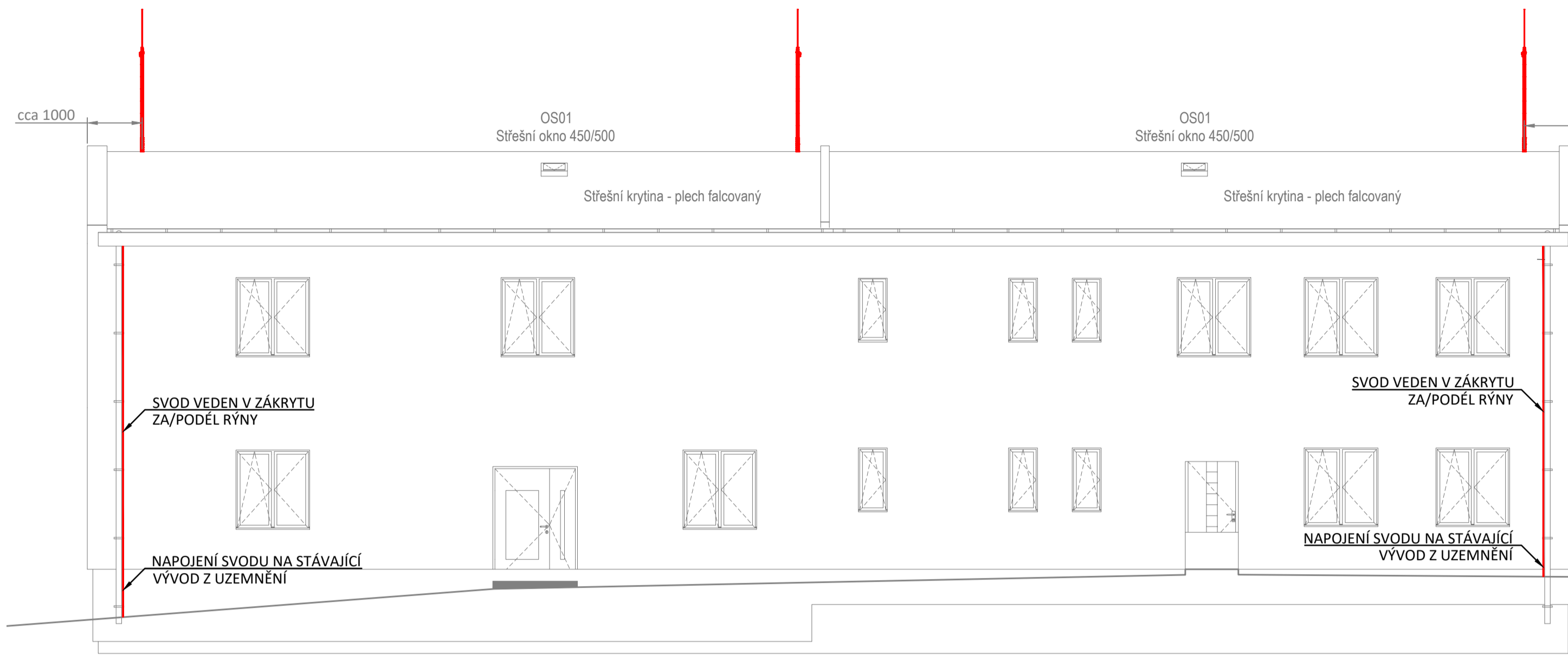
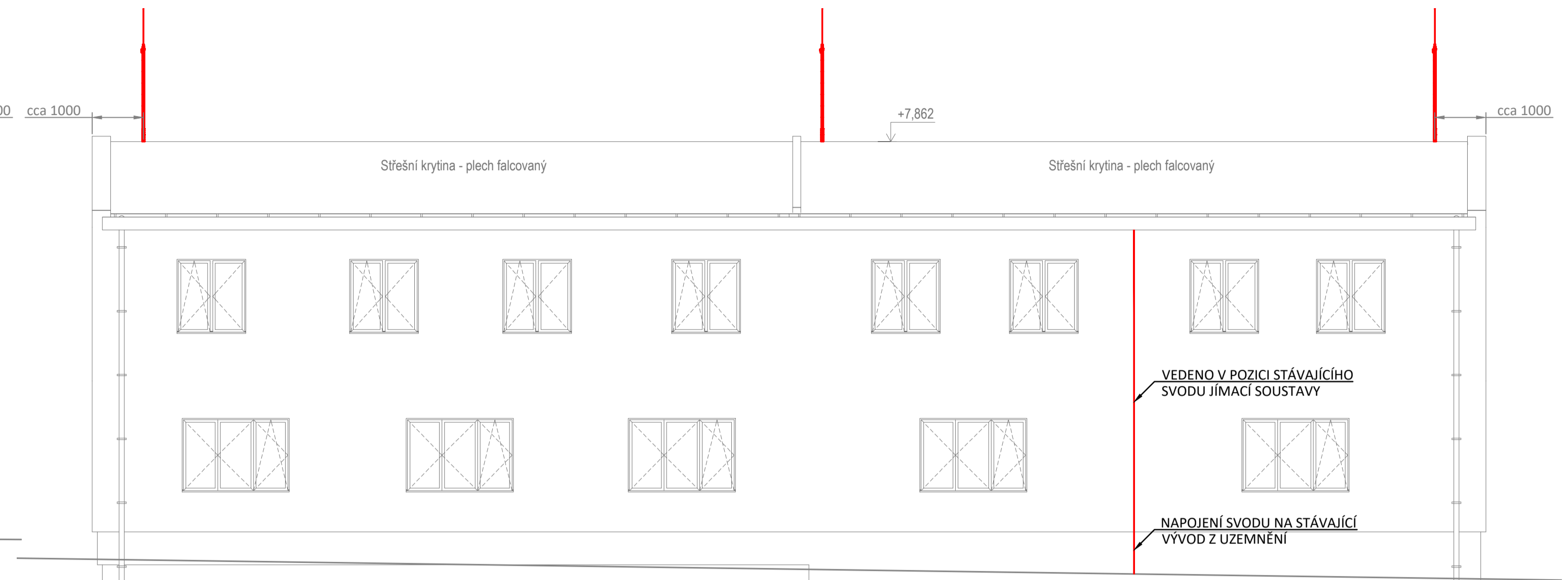


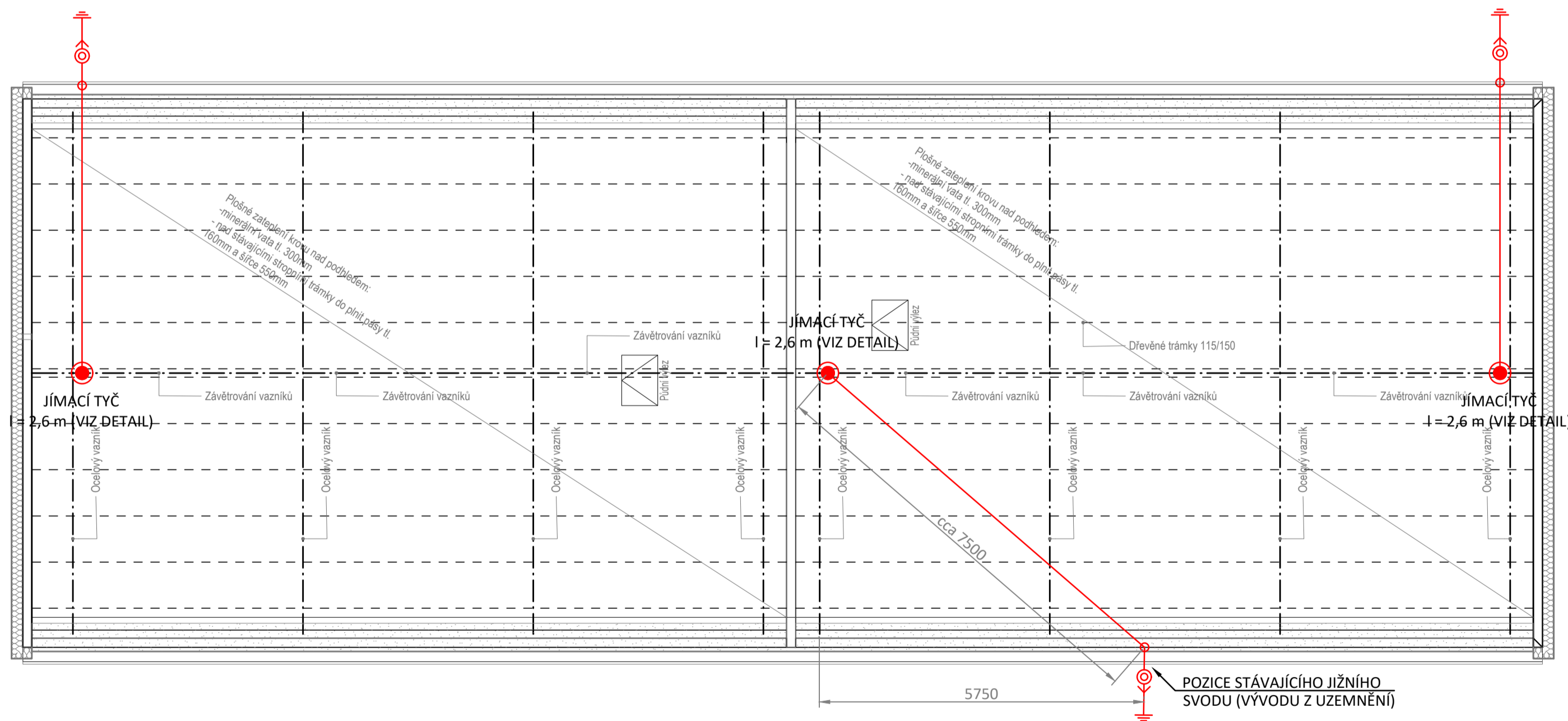
POHLED SEVERNÍ
M 1:75



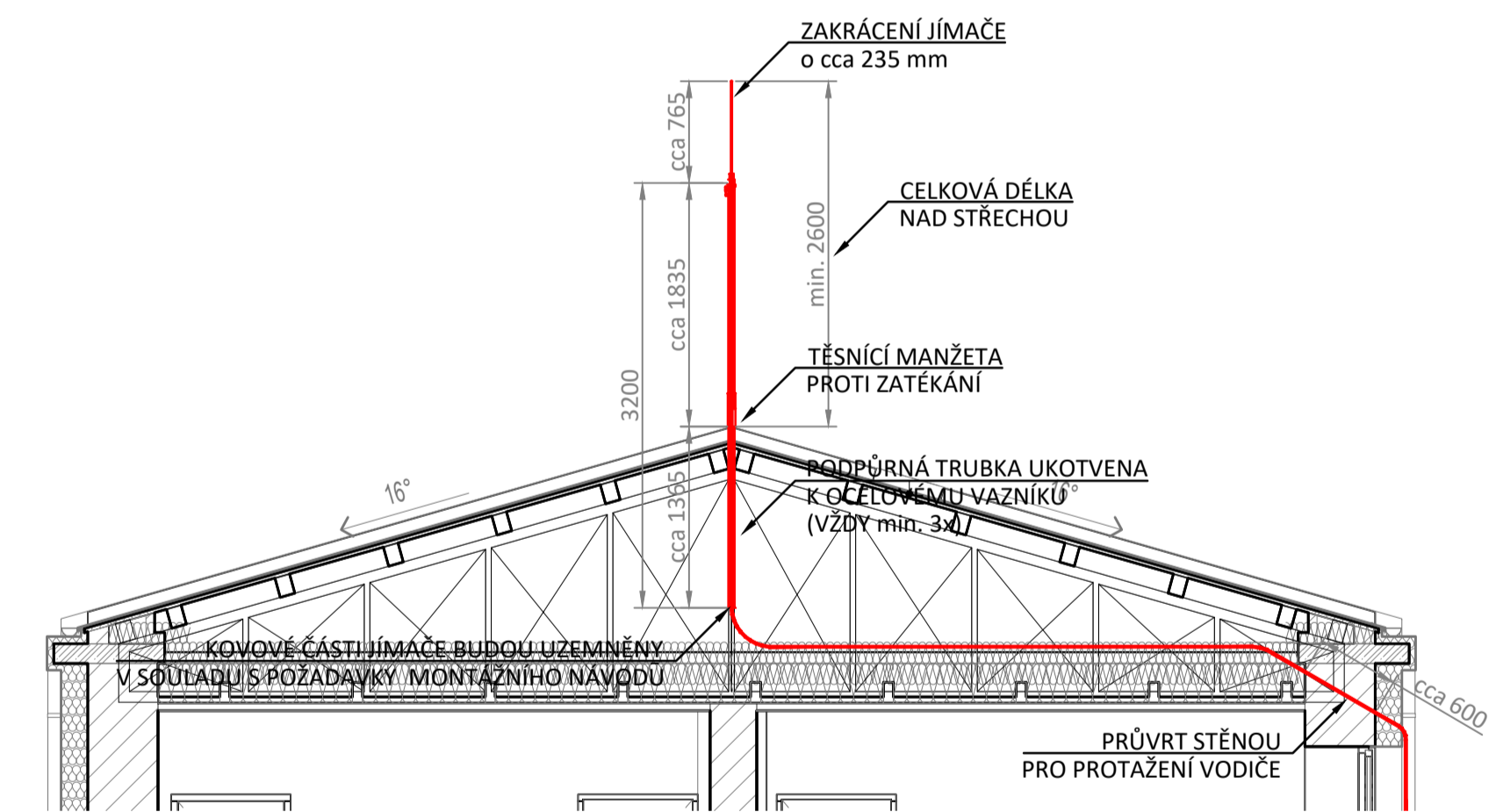
POHLED JIŽNÍ
M 1:75



PŮDORYS
M 1:75



DETAIL
ZPŮSOB UCHYCENÍ JEDNOTLIVÝCH JÍMACÍCH
M 1:50



POZNÁMKA:

- DLE POŽADAVKY ČSN EN 62305-3 ed. 2, čl. E.4.1 MÁ MONTÁŽNÍ FIRMA ZNÁT ZÁSADY SPRÁVNÉ INSTALACE LPS PODLE POŽADAVKŮ CITOVANÉ NORMY A SOUVISEJÍCÍCH NÁRODNÍCH PŘEDPISŮ
- BUDE ZRÍZENÁ JÍMACÍ SOUSTAVA DLE POŽADAVKŮ ČSN EN 62305-3 ed. 2, TŘÍDY LPS III
- JELIKOŽ JE STŘECHA OBJEKTU PLECHOVÁ, A V BUDOUCNU NA NÍ MÁ BÝT OSAZEN FOTOVOLTAICKÝ SYSTÉM, JE NAVRŽENA ODDÁLENÁ (IZOLOVANÁ) JÍMACÍ SOUSTAVA DLE ČSN EN 62305-3 ed. 2, čl. 5.3.2, E.5.1.2 a E.5.2.6
- PŘED POKLÁDÁNÍM DOTAZŮ NA NEJASNOSTI SI PROSÍM NEJPRVE PŘEČTĚTE TECHNICKOU ZPRÁVU; ČASTO TO POMŮŽE

Investor: Bílovecká nemocnice, a.s. 17. listopadu 538/57, 743 01 Bílovec	arch. čisť: STAVEBNÍ ÚPRAVY - SNÍŽENÍ ENERGETICKE NÁROČNOSTI - BUDOVA "E"	stupeň: D.1.4 TPS ochrana před bleskem	datum: červen 2023
název výkresu: DISPOZIČNÍ ŘEŠENÍ LPS	doc:	číslo výkresu: &ELD 23022.2 a	
NEDÍLNOU SOUČÁSTÍ TĚTO VÝKRESOVÉ DOKUMENTACE JE TECHNICKÁ ZPRÁVA, arch. č. 23022.1; M 1:75			